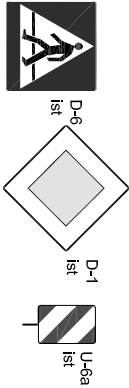
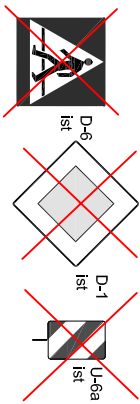


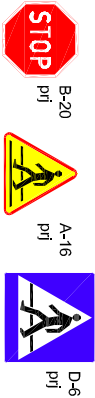
Legenda:



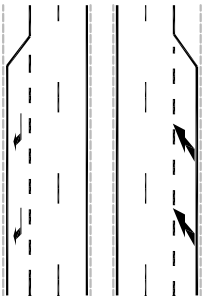
Oznakowanie pionowe istniejące



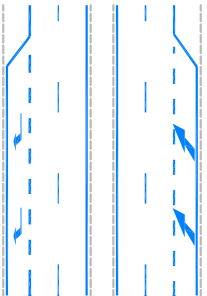
Oznakowanie pionowe istniejące do likwidacji



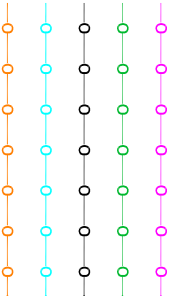
Oznakowanie pionowe projektowane



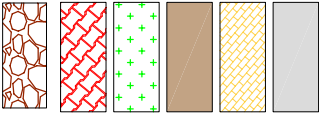
Oznakowanie poziome istniejące



Oznakowanie poziome istniejące



Projektowana drogowa bariera ochronna
Projektowana drogowa bariera ochronna - odc. początkowy/koncowy/prześciowy
Istniejąca drogowa bariera ochronna
Projektowana balustrada ochronna typu U-11a
Projektowane wygrozdzenie zabezpieczające typu U-12



Projektowany ciąg pieszo-rowerowy (CPR) - naw. bitumiczna
Projektowany ciąg pieszo-rowerowy (CPR) - naw. z kostki bet.

Pobocze gruntowe

Projektowany zieleniec

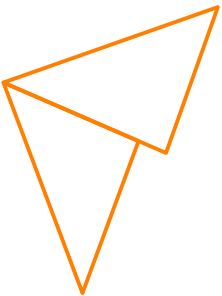
Projektowany zjazd z kostki betonowej
projektowane utwardzenie terenu,
dojazd dla służb utrzymaniowych

Projektowane oświetlenie drogi

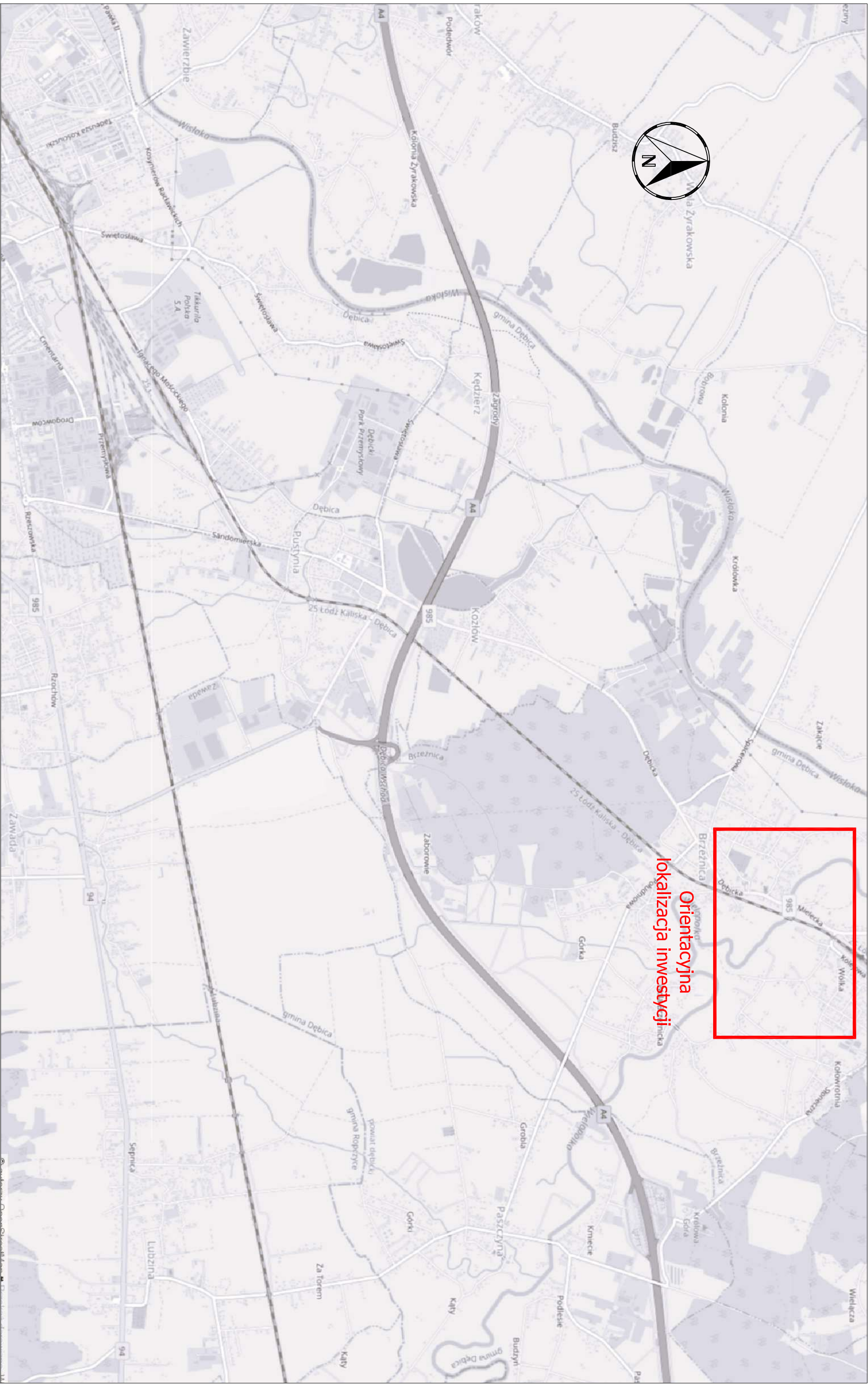
Projektowane dedykowane oświetlenie przejść dla pieszych/przejazdów dla rowerów



Analiza widoczności na dojeździe do przejść dla pieszych



Analiza widoczności na skrzyżowaniu



Orientacyjna
lokalizacja inwestycji

Obiekt:

Inwestor:

Projektant:

Temat:

Tytuł rysunku:

Droga wojewódzka

985



Zarząd Województwa Podkarpackiego w Rzeszowie
al. Łukasza Cieplińskiego 4, 35-010 Rzeszów
reprezentowany przez:
Podkarpacki Zarząd Dróg Wojewódzkich w Rzeszowie
ul. T. Boga Żeleńskiego 19A, 35-105 Rzeszów, tel.: 17 860-94-50 e-mail: biuro@pzdw.pl www.pzdw.pl

ProTechniCon
ProtechniCon Sp. z o.o.
31-872 Kraków
os. Dwiżgonu 303 20/LU7

mgr inż. **Wojciech Twardzik**

Traffic Project
TRAFFIC PROJECT
ul. Siostry Elżbiety Czapkiej 25G
32-405 Niepołomice

Wojciech Twardzik

**Projekt stałej organizacji ruchu
w ciągu drogi wojewódzkiej nr 985**

w ramach kontraktu pn.:
Rozbudowa drogi wojewódzkiej nr 985 Nagajów - Baranów Sandomierski - Mielec -
Debica polegająca na budowie ścieżki pieszo-rowerowej w miejscowości Brzeźnica

Plan orientacyjny

Data opracowania: listopad 2025

Skala: 1:25000 rys.nr: OR

Tytuł rysunku:

Plan sytuacyjny

Rozbudowa drogi wojewódzkiej nr 985 Nagnajów - Baranów Sandomierski - Mielec -

